

## ■電子申請書作成システム (Ver6.1) 不具合について

### 1. 内容

下記のような未収録路線名称を1箇所だけ入力する画面において、路線名称のテキスト入力を確定する目的以外で Enter キーを押下した場合にエラーメッセージが表示され、システムが強制終了します。(以下参照)

#### 1. 未収録路線名称を入力し、Enter キーを数回押下します。

5234150070~5234150072の未収録道路の指定

閉じる

経路番号

起点側特車交差点

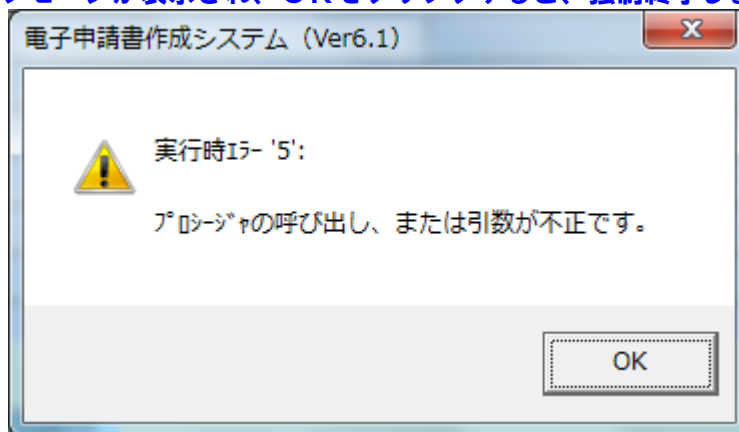
No.	交差点名称	路線名称
1	5234150070	路線 1
2		
3		
4		
5		
6		
7		
8		
9		
10		

終点側特車交差点

※交差点名称および路線名称は必須入力です。「半角スペース」等は入力しないで下さい。

登録

#### 2. エラーメッセージが表示され、OKをクリックすると、強制終了します。



### 2. 原因

Enter キーを押下したときのプログラム処理に不具合があったため。