

帳票印刷プログラム Version2.1 インストール手順

1 インストール手順

今回配布させて頂く帳票印刷プログラム (Version 2.1) は、実行ファイル (「TblPrint.exe」) のみです。インストール先の PC にインストール済みの旧バージョン帳票印刷プログラムは、アンインストールせずに以下の作業を実施して下さい。

インストール先の PC に旧バージョンの帳票印刷プログラムがインストールされていない場合、お手数ですが、一旦旧バージョンの帳票印刷プログラムをインストールした後、以下の作業を実施して下さい。

(旧バージョンは「環境設定プログラムまたは環境設定 CD-ROM 版」をインストールしていると自動的にインストールされています。)

- ※ 旧バージョンの帳票印刷プログラムがインストールされていない PC に、今回配布の帳票印刷プログラムをコピーし、使用しても正常に動作しない事があります。今回配布の帳票印刷プログラムのインストールについては、事前に旧バージョンの帳票印刷プログラムがインストールされている事を確認し、以下の作業を実施して下さい。

(1) プログラムのインストール

- ① ダウンロードのファイル (tblprint2_1.lzh) は、LHA 形式で圧縮されています。任意の場所に一旦保存して下さい。
- ② ①で保存したファイルを解凍ツールで解凍して下さい。解凍後、「tblprint2_1」フォルダが作成されます。(図 1 参照) フォルダの中に「TblPrint.exe」がある事を御確認下さい。

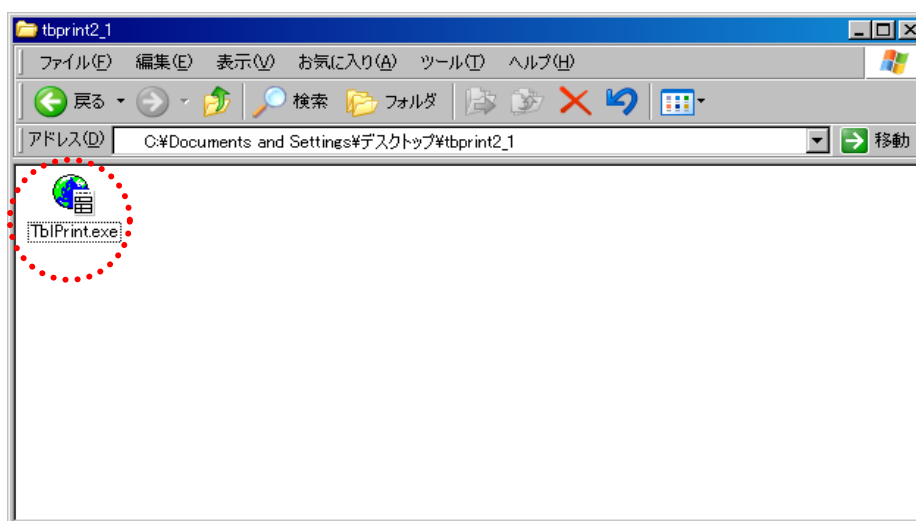


図1. 「tblprint2_1」フォルダ

- ③ 「TblPrint.exe」を、旧バージョンの帳票印刷プログラムをインストールしたフォルダにコピー(上書き)して下さい。

(通常インストール時に設定を変更していなければ、「C:\Program Files\tblprint」にインストールされています)(図2 参照)

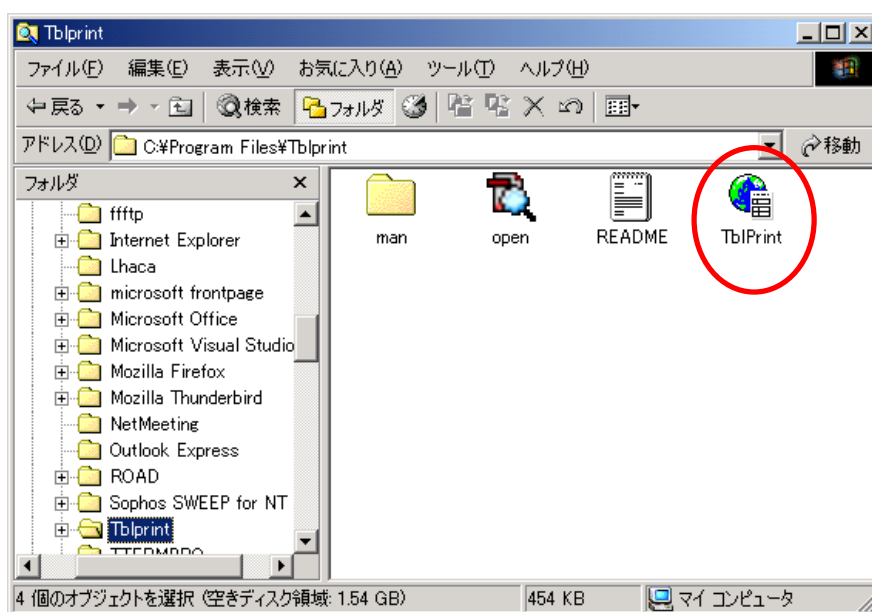


図2. 帳票印刷プログラム インストール先

- ④バージョン番号を確認するために、帳票印刷プログラムを実行して、画面上部のメニューバーより「ヘルプ(H)」-「バージョン情報(A)」を選択して下さい。

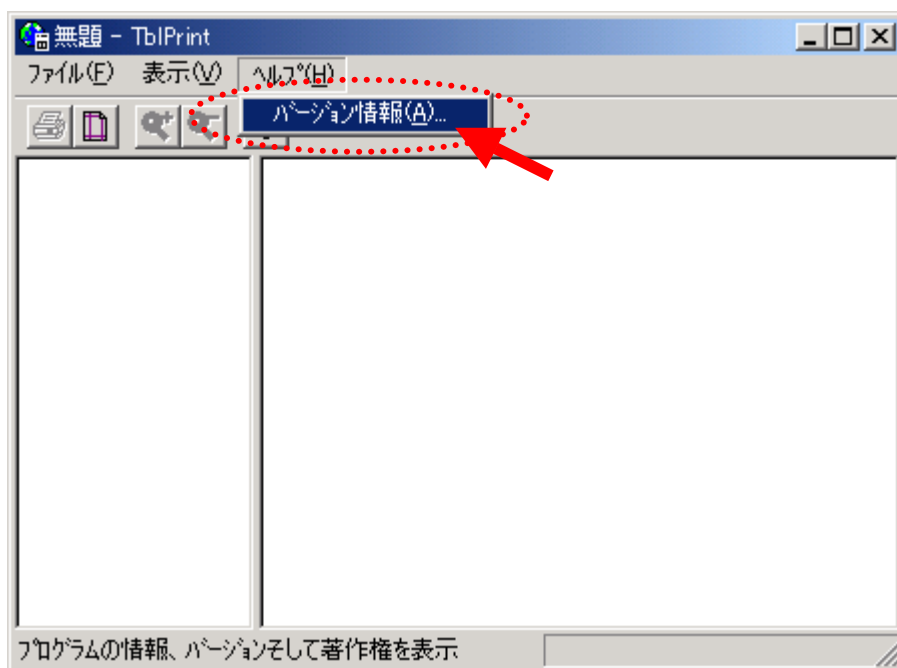


図 3. 帳票印刷プログラム 起動時画面

- ⑤ 「バージョン情報」ダイアログに表示されているバージョン番号が「Version 2.1」になっている事をご確認下さい。

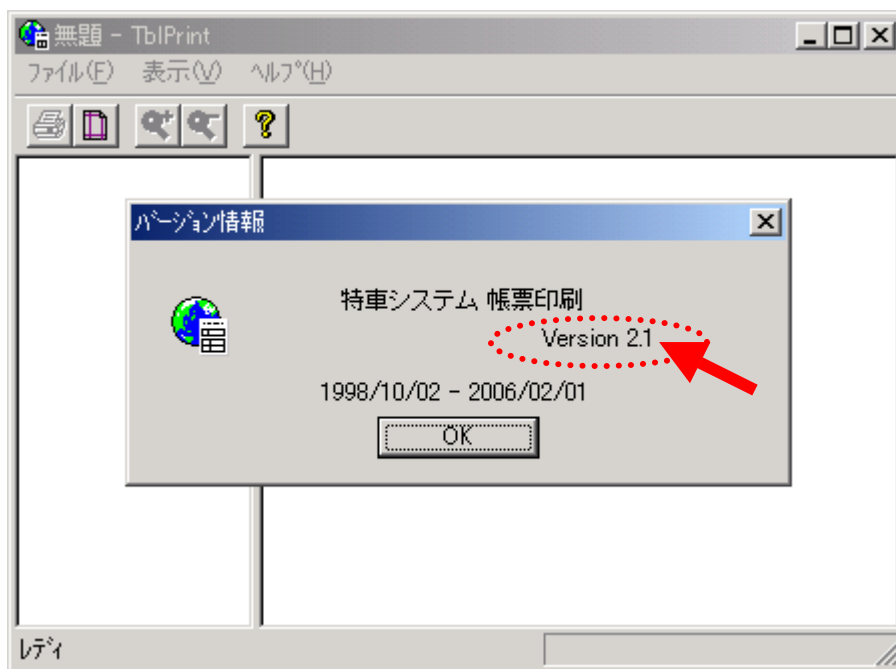


図 4. バージョン情報ダイアログ

以上で、帳票印刷プログラムのインストール作業は完了です。